



学校法人菊地学園



しらこばと療育園越谷駅前

しらこばと幼稚園が新たに手掛ける多機能型支援施設！
児童発達支援・保育所等訪問支援



1日を通してお子様と生活を共にしながら
様々な支援を行います

私たちは「ここで過ごした全員が幸せになってほしい
それが私たちの願いです。」を法人理念として掲げて
います。

当園を卒園する子どもたち全員が大人になった時に困ら
ないように、大切なお子さまをお預かりいたします。



理事長 菊地政隆

当園は**預かり型**の療育園！！

1日の生活を通してお子様の課題と向き合い
一人ひとりに合わせた療育を行います。

さらに1日の中で**個別支援**も実施！！

充実した支援が魅力です！

1日の流れ

8:45 送迎開始



各家庭に合わせた送迎スタイル
ご相談ください♪

9:30 身支度

◎生活面の自立



お荷物をロッカーに入れて
朝の身支度をします☆



子どもたちが自分で
リュックの中からコップや
食具をとりだします。

広々とした子ども用トイレ☆
「オムツがとれなくて…」というお悩みも
しらこぼと療育園で解決!!
一緒に“脱オムツ”を目指しましょう!



10:00 リトミックタイム



◎模倣・指示理解

音楽に合わせて全身を動かします☆

子どもたちに人気の曲や、まあせんせいの楽曲を使っています♪

うたのお兄さん
まあせんせい
(菊地学園理事長)

朝の会

あさのうた
季節のうた

◎言葉の発達を促す

日付/出席確認

お名前カードを使用して
出席確認を行います。
個人マークの認識だけではなく
他者の認識にも繋がる活動の1つに
なっています。



お楽しみ♪

◎座って話を聞く



朝の会の最後は…
職員からのお楽しみ☆
手遊び歌や絵本、ペープサートなどが
日替わりで楽しめます♪



10:40 活動①

日によって異なる
小さな集団・大きな集団での
様々な遊びを経験します。



子どもも大人も楽しめる
大きなトランポリン☆
室内でも存分に体を動かす
ことができます！



◎幼稚園や保育園でも活かせる
人間関係の確立

11:40 食事

◎食事の自立



当園では毎日給食を提供させていただきます☆
お子さまに大人気のメニューが盛り山！
一人ひとりのペースで
食事を楽しむことができるよう支援を行います。
※ご家庭からお弁当を持参していただくことも
可能ですのでご相談ください。

12:20 自由遊び/個別支援

◎就学準備



個別支援では一人ひとりの
課題に向き合った支援を
行います。

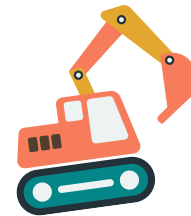
子どもたち一人ひとりが
好きな遊びを楽しめる
環境を設定しています。

個別支援について

一人ひとりに合わせた
充実した個別支援を行います。

◎発語の練習

絵カードなどを用いた活動を行い
言葉の発達を促します。



◎人との関わり



「か～し～て♪」



物の貸し借りは人とのやり取りをする中で
大切なコミュニケーションの1つ。

職員や友達と関わりながら
コミュニケーションスキルを養います。

◎就学準備



お子様の興味・関心に寄り添いながら
教材を準備します！

楽しみながら鉛筆やはさみなどの
道具の操作方法を習得できます。



13:15 午睡

(お子様に合わせて)

生活面の自立や清潔に過ごす心地よさを
感じてもらうことも目的に
午睡前には必ず着替えを行います。



年長さんは個別のスキルアップタイム♪
鉛筆を使用したプリント学習など、
就学に向けた個別の支援を行います。

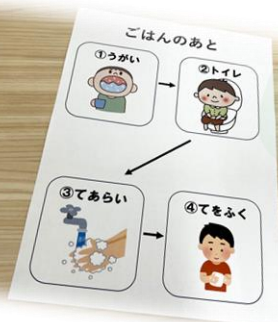
※体調面や体カ面を考慮し
個々の状態に合わせて行います。



14:45 起床



起床後は順次排泄・手洗いを済ませ
おやつの準備を行います☆



排泄・手洗いのルーティンを
絵カードを用いて分かりやすく
表示しているので、生活面の自立が
促されます。

15:00 おやつ



みんなで揃って「いただきます」☆
おやつの時間で
ほっとひといき♪



15:20 帰りの会

「おかえりのうた」を歌い
「さようなら」のご挨拶をします♪



15:30 送迎開始



お子さまへの支援、ご家族様への支援とともに
関係機関と連携します。

是非、お気軽にお問合せください♪
園見学も随時受付中です☆



保育所等訪問支援については
次のページをチェック!!

